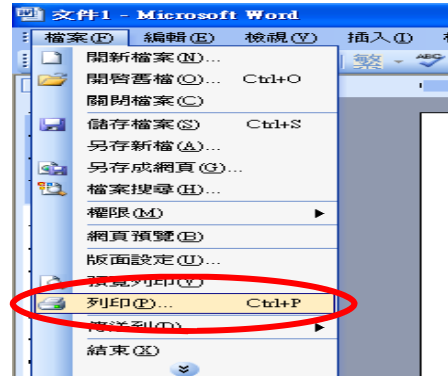


於電腦操作

步驟 1、選擇列印功能

按【檔案】再選擇【列印】



步驟 2、選擇列印機

Nif LIB Printer1 或者 Nif LIB Printer2

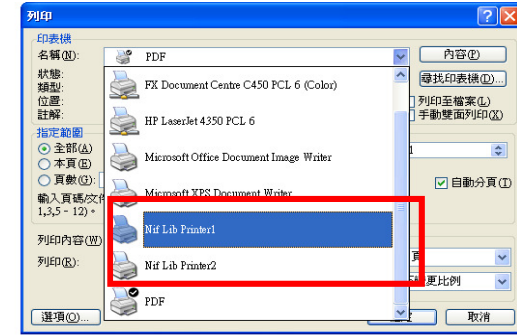
(1) 如果只列印 A4 黑白單面，選擇確定開始列印：

——>步驟 4

(2) 須其他列印方式請選擇

【內容】：

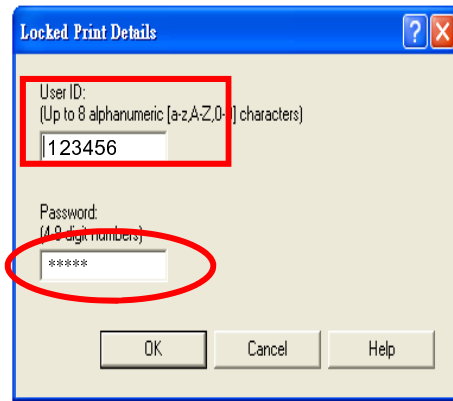
——>步驟 3



步驟 4、輸入核對資料

(1) 輸入 1 到 8 位的 User ID，用於識別自己的文件。

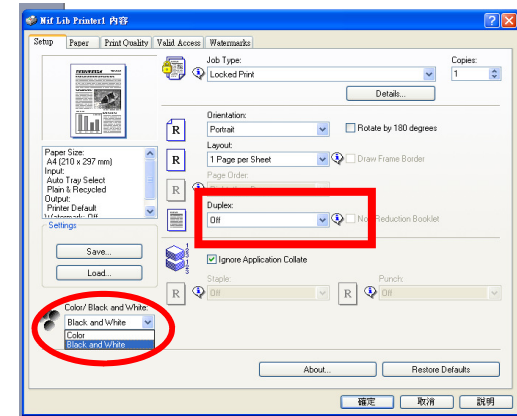
(2) 輸入 Password，在列印機上列印時需輸入密碼驗證。



步驟 3、選擇列印設定

(1) 在 Colour/Back&White 處選擇 Colour 可彩色列印。

(2) 在 Duplex 處可選擇雙面列印。



於多功能影印機操作

步驟 1、選擇列印

步驟 2、插入【澳門通】

步驟 3、選擇使用者——即 User ID

步驟 4、輸入密碼 (Password)，按 OK 確認

步驟 5、選擇屏幕上的【Print】確認列印

注：  表示該檔案已經被系統預選，如不想列印此檔案，請於  上再按一次取消預選

溫馨提示：

提示 1：【澳門通】咭上不能貼有貼紙，否則扣費會將無法取出咭；

提示 2：【澳門通】咭內儲值至少 10 圓，否則將不能打印或者複印。

收費標準：（雙面（底面）以 2 張打印收費計算）

黑白：MOPS0.30 張/A4 MOPS0.50 張/A3

彩色：MOPS3.00 張/A4 MOPS5.00 張/A3