

2022/23學年學生宿舍的確認手續Q&A(二)

Q9.校區宿舍房間有哪些類型？

座數	單位	每單位 入住人數	房間類型			
T1	D	7	1號房	雙人間 (套間)	單層床	共用衛浴設備： 共用1個洗手間
			2號房	單人間	單層床	共用衛浴設備： 共用1個洗手間
			3號房	單人間	單層床	
			4號房	雙人間	上床下桌	
			5號房	小單人間	上床下桌	

座數	單位	每單位 入住人數	房間類型			
T3	A/B/C	8	1號房	雙人間 (套間)	上床下桌	共用衛浴設備： 共用1個洗手間
			2號房	雙人間	雙層床	共用衛浴設備： 共用1個洗手間
			3號房	雙人間	雙層床	
			4號房	雙人間	上床下桌	
	D/E	7	1號房	雙人間 (套間)	上床下桌	共用衛浴設備： 共用1個洗手間
			2號房	雙人間	雙層床	共用衛浴設備： 共用1個洗手間
			3號房	單人間	單層床	
			4號房	雙人間	上床下桌	

座數	單位	每單位 入住人數	房間類型			
T12	A/D/E/H	6	1號房	雙人間	上床下桌	共用衛浴設備： 共用1個洗手間
			2號房	雙人間	雙層床	
			3號房	雙人間	雙層床	
	B/C/F/G	3	1號房	雙人間	上床下桌	共用衛浴設備： 共用1個洗手間
			2號房	單人間	單層床	

- 每宿舍單位均有廚房、衛浴、公共空間。
- 廚房設有冰箱、洗乾衣機、微波爐、電熱水壺等設備供住宿生日常生活使用。
- 房間內均設有空調、每人享有獨立書桌、衣櫃及床等設施。
- 提供水、電、石油氣、無線互聯網服務。

宿舍單位的 設施及家俱：

部份房間佈置 (僅供參考)



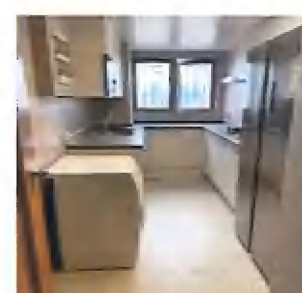
以上為部份宿舍示意圖，具體以宿舍實際情況為準。

2022/23學年學生宿舍的確認手續Q&A(三)

Q1.校區宿舍(T9)房間有哪些類型？

座數	單位	每單位 入住人數	房間類型			
T9	A/D	9	1號房	雙人間	雙層床	共用衛浴設備： 共用2個洗手間
			2號房	雙人間	雙層床	
			3號房	雙人間	雙層床	
			4號房	雙人間	上床下桌	
			5號房	單人間	上床下桌	
	B/C	8	1號房	雙人間	上床下桌	共用衛浴設備： 共用2個洗手間
			2號房	雙人間	雙層床	
			3號房	雙人間	雙層床	
			4號房	雙人間	上床下桌	

- 每宿舍單位均有廚房、衛浴、公共空間。
- 廚房設有冰箱、洗乾衣機、微波爐、電熱水壺等設備供住宿生日常生活使用。
- 房間內均設有空調、每人享有獨立書桌、衣櫃及床等設施。
- 提供水、電、石油氣、無線互聯網服務。

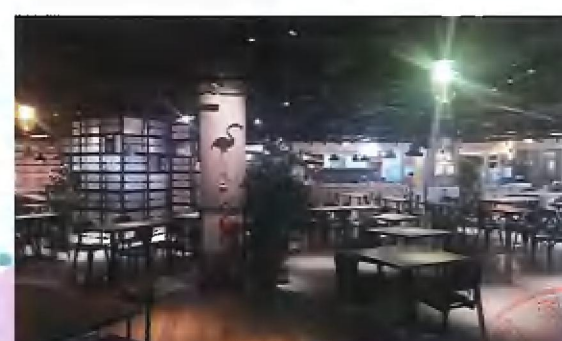
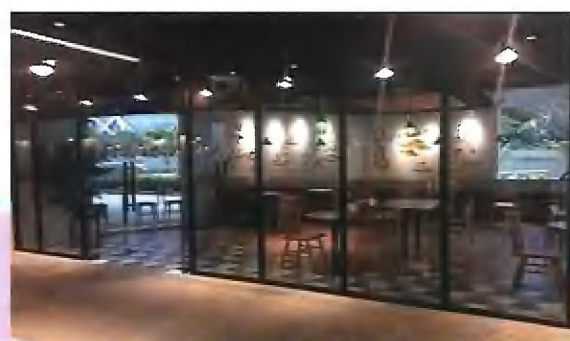


以上為部分宿舍示意圖，僅供參考，具體以宿舍實際情況為準。

Q2.請問校區宿舍費用中提到的膳食計劃是如何實施？消費券的具體金額是多少，是按月發放還是一次性發放？

2022/23學年校區宿舍費用內已包括無線互聯網服務費、水電石油氣費、洗衣乾衣、膳食計劃、管理費、保安費、宿舍公共地方清潔服務費。詳情可到大學網頁查閱：<https://www.must.edu.mo/admission/appfees/dormitory>。

入住校區宿舍住宿生將獲發膳食消費券可於住宿期內到指定餐廳享用。校區宿舍費用內包含膳食消費券MOP4,300，一次性發放，有效期至明年8月。詳情開學後請查閱WeMust Student App。



用餐地點包括季節科大廚藝餐廳、點聚、廚藝天地等，具體以實際情況為準。

澳門科技大學學生事務處