

创新方  
NOVOTOWN



## 物業開發



香港物業總樓面面積：  
270萬平方呎

中國物業總樓面面積：  
1,130萬平方呎

倫敦物業總樓面面積：  
33萬平方呎

## 酒店管理及營運



目前共提供  
1,291間客房

酒店品牌合作方  
萬豪集團,雅詩閣

## 媒體與娛樂



電影庫中擁有超過 190  
部電影

每年投資并製作約 100  
小時的電視節目  
組織超過 1,000場演唱  
會和表演

管理約 30個亞洲頂級  
藝人

## 電影院營運



全香港電影院共提  
供7,610個座位

全廣東省電影院共  
提供2,669個座位

## 餐廳營運



在香港及中國大陸經  
營15間餐廳

共榮獲9顆米其林星

# 創新方位置

- 創新方位於橫琴的中心地帶
- 創造新型都會娛樂旅游目的地, 不同產業建構優質生活圈



# 創新方品牌



品牌基因

你是故事的主角。

橫琴創新方. 探索和創造.



品牌支柱



參與性

+



個性化

+



基于故事



視覺識別



視覺



聽覺



觸覺



味覺



嗅覺



想像力

第二期

第五期

第四期

第三期

第一期

建築面積: 260,346

第一期預計2019年初開業  
第二期預計2021年開業  
共五期預計2024-2025年完工  
總建築面積1,418,311平方米

創新方:項目一期

---





## 分類

文化主題場館

文化零售與餐飲

文化主題酒店

文化工作室

文化公司總部辦公樓

文化創作室

配套設施



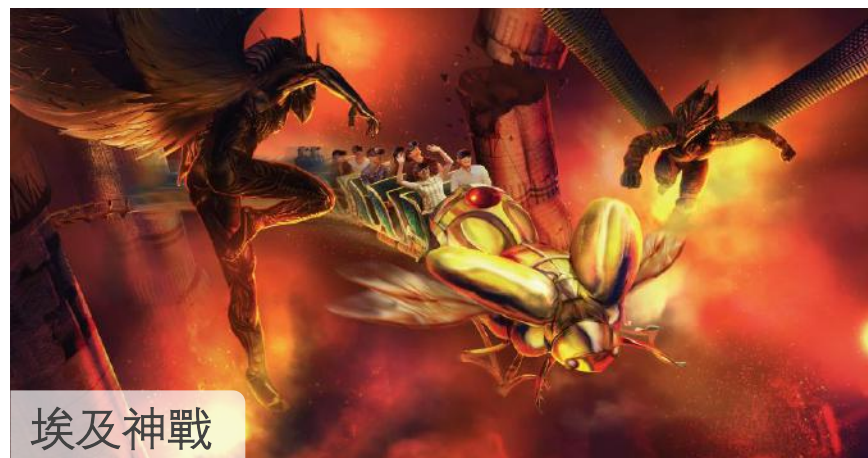
**LIONSGATE**  
**ENTERTAINMENT WORLD**

**狮门娱乐天地**

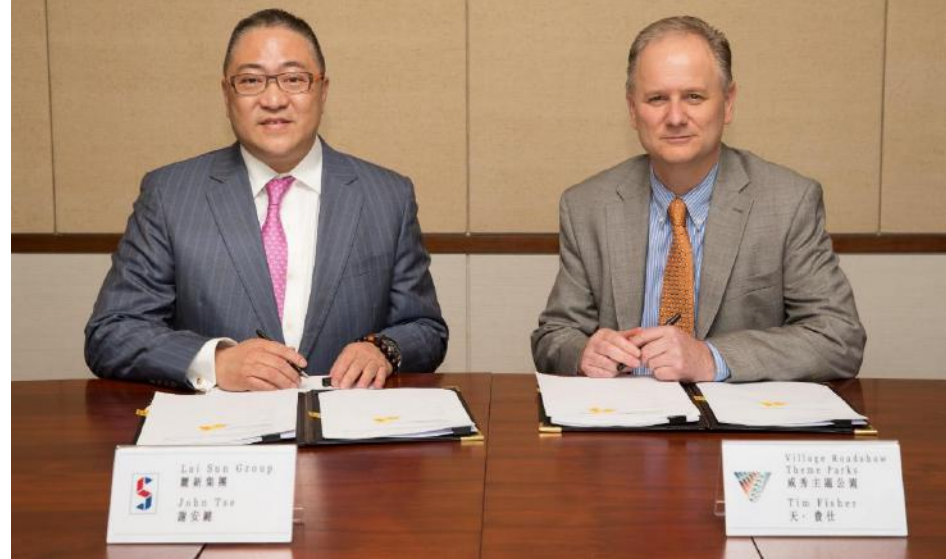


# 獅門娛樂天地

- 220,000平方呎
- 6大電影主題內容
- 超過35個主題娛樂體驗
- 第一年預期入場人數約  
1,500,000人



# 委任威秀運營橫琴獅門娛樂天地





# ULTIMATE EXPLORER™

国家地理探险家中心

HENGQIN  
中国横琴

# 國家地理探險家中心

- 45,000平方呎
- 高參與度及個性化
- 約20個主題體驗
- 第一年預期入場人數約500,000人



NATIONAL GEOGRAPHIC  
**ULTIMATE EXPLORER™**

國家地理探險家中心

HENGQIN  
中国横琴



# 委任 iP2 Entertainment 運營橫琴國家地理探險家中心



# 行健高端健檢醫美中心

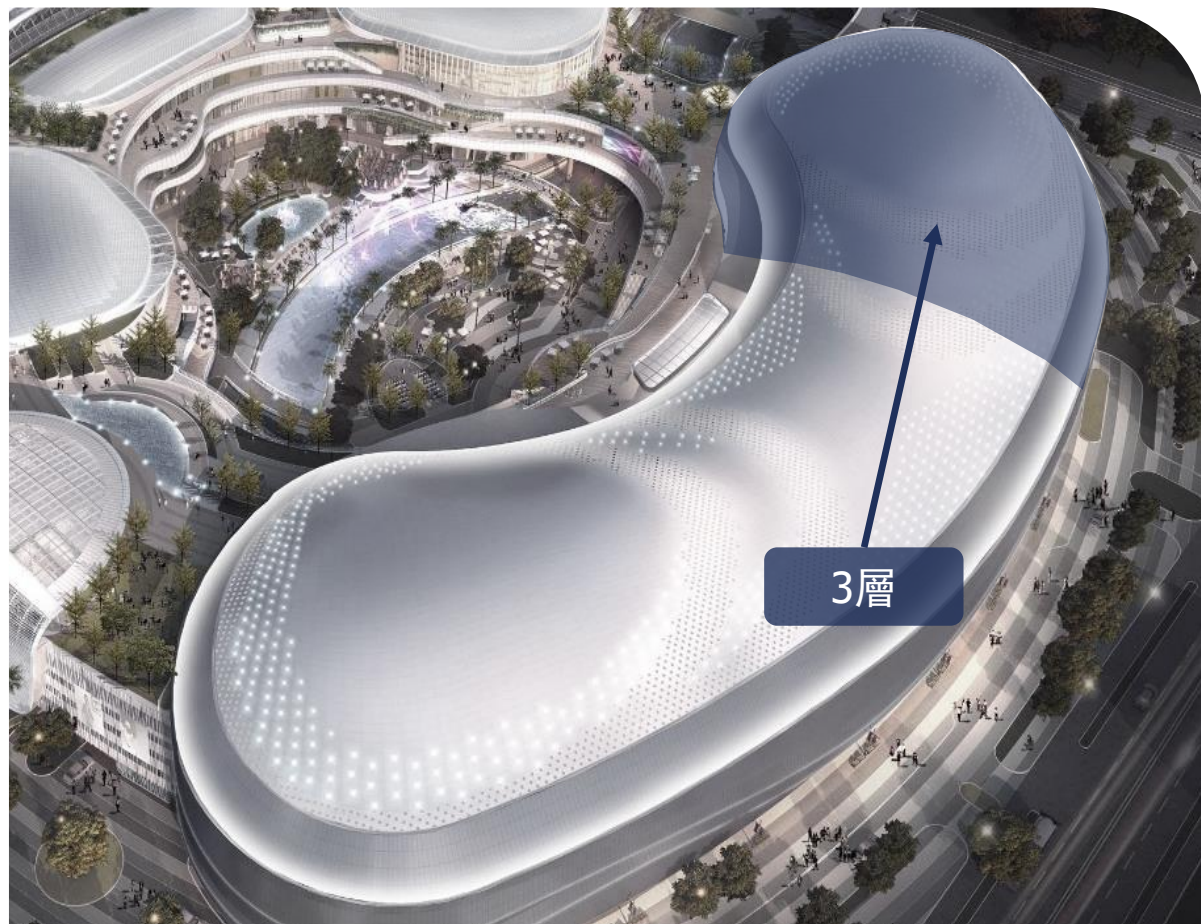
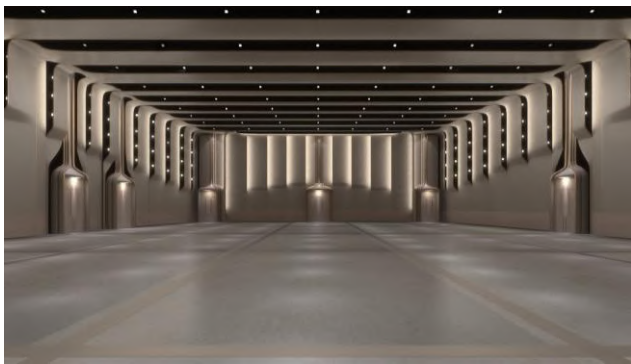


行健高端健檢醫美中心  
Sanitas Healthcare & Medical Beauty Center



# 動·融·館（多功能表演場館）

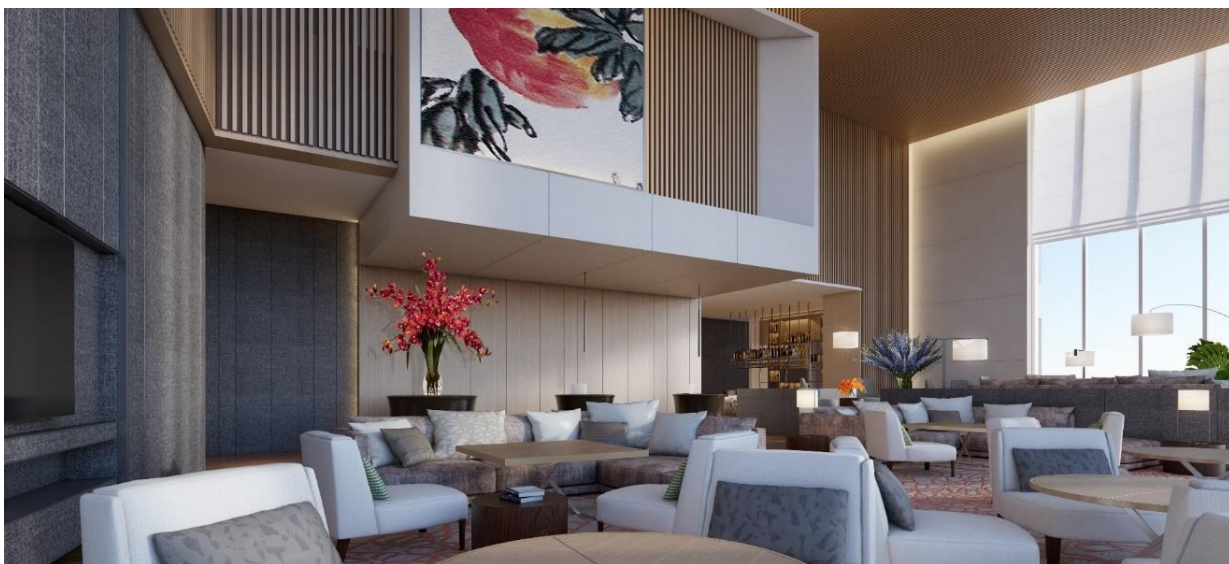
- 同時容納1,500位觀眾
- 承辦各種大小型會議或活動



# 橫琴凱悅酒店



- 494間客房及套房
- 豐富的配套設施及服務
- 水療、健身、游泳池、高級餐飲、宴會服務等





# 特色概念零售餐飲

- 引入嶄新零售及餐飲模式
- 亞洲品牌概念店和多元化食肆



# 獨家跨境巴士服務

- 與環島旅運攜手獨家經營往返香港至橫琴的跨境巴士服務
- 并于創新方一期設立跨境巴士客運總站
- 吸引更多境外旅客到訪創新方及橫琴
- 進一步促進粵港澳成爲國內外旅客一程多站的目的地



跨境巴士服務中心