

## 可持續發展研究所 The Institute for Sustainable Development

### 科大『澳門消費者信心指數 2015 年第 1 季』調查

(2015 年 4 月 8 日)

澳門科技大學自 2009 年 1 月起首次推出『澳門消費者信心指數』(CCI) 以來，於 2015 年 4 月 8 日連續第 26 個季度公佈有關結果。調查由澳門基金會贊助，澳門科技大學可持續發展研究所負責執行。參與研究人員包括項目負責人澳門科技大學可持續發展研究所所長陳乃九教授、商學院劉成昆副教授、可持續發展研究所項目統籌朱深勇先生。

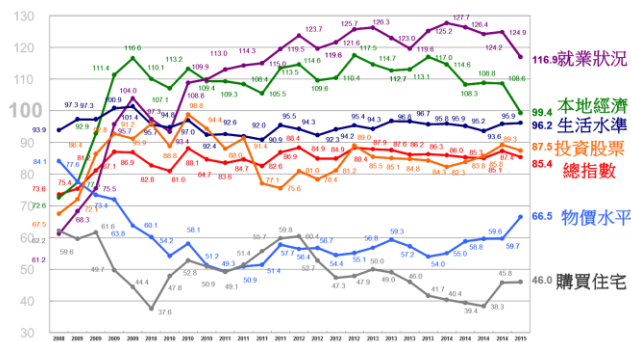
『消費者信心指數』是綜合反映並量化消費者個人對當前經濟形勢強弱看法的指標。指數包括消費者對目前及未來三個月社會經濟、就業、物價、家庭消費、股票及購買耐用物品的主觀感受。它常被用作預測經濟走勢和消費趨勢的一個先行指標。

澳門科技大學可持續發展研究所透過下設的市場調查中心，於 2015 年 3 月 16 至 25 日利用所擁有的電話訪問系統 (CATI)，成功訪問了 1,007 名 18 歲或以上的澳門居民。受訪者以 1 至 200 分評分，小於 100 表示“信心不足”、大於 100 表示“有信心”。指數問卷調查評分標準根據被訪者對各問卷問題的評價而定。



『澳門消費者信心指數 2015 年第 1 季』新聞發佈會現場

2014 年第 4 季澳門消費者信心總指數為 85.4。從相對標準來看，本季總指數與上季(87.4)比較，下降 2.2%。



項目	現況指數	預期指數	分指數	升跌百分比 (與上季比較)
本地經濟	104.6	95.8	99.4	↓ 8.5%
就業狀況	124.6	111.9	116.9	↓ 6.4%
物價水平	53.1	75.5	66.5	↑ 11.4%
生活水準	98.6	94.6	96.2	↑ 0.3%
購買住宅	44.1	47.2	46.0	↑ 0.4%
投資股票	86.4	88.2	87.5	↓ 2.0%
總指數	85.2	85.5	85.4	↓ 2.3%

### 『澳門消費者信心指數 2015 年第 1 季』調查結果

本季值得關注的一點是，三個偏重宏觀層面的分指數出現較大幅度的變動。澳門博彩收入連續十個月下跌，本地生產總值出現回歸後的首次負增長，本季“本地經濟”指數自金融海嘯之後首次跌破 100 點的信心關口，終結了連續 22 個季度“有信心”的走勢；相應地，“就業狀況”指數由高位顯著下落，與此同時，“物價水平”指數則快速拉升，反映通縮風險或將悄然逼近。

本季澳門消費者總體信心下滑，消費者對澳門的整體經濟信心及就業狀況信心顯著下落，物價水平信心拉升，生活水準信心穩定，購買住宅信心持平，投資股票信心回落。促進經濟適度多元化，深化區域合作，減低外來經濟不確定因素的影響，鞏固通脹治理成效，預防通縮風險，引導住宅市場供求均衡，注重教育、加強培訓、激勵市民持續學習，鼓勵青年創業，是提高澳門消費者信心的必由之路。

澳門科技大學  
可持續發展研究所  
2015 年 4 月 8 日