

可持續發展研究所 The Institute for Sustainable Development

科大『澳門消費者信心指數 2015 年第 2 季』調查

(2015 年 7 月 8 日)

澳門科技大學自 2009 年 1 月起首次推出『澳門消費者信心指數』(CCI) 以來，於 2015 年 7 月 8 日連續第 27 個季度公佈有關結果。調查由澳門基金會贊助，澳門科技大學可持續發展研究所負責執行。參與研究人員包括項目負責人澳門科技大學可持續發展研究所所長陳乃九教授、商學院劉成昆副教授、可持續發展研究所項目統籌朱深勇先生。

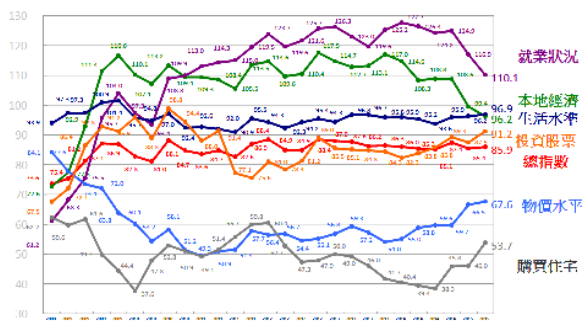
『消費者信心指數』是綜合反映並量化消費者個人對當前經濟形勢強弱看法的指標。指數包括消費者對目前及未來三個月社會經濟、就業、物價、家庭消費、股票及購買耐用品的主觀感受。它常被用作預測經濟走勢和消費趨勢的一個先行指標。

澳門科技大學可持續發展研究所透過下設的市場調查中心，於 2015 年 6 月 16 至 25 日利用所擁有的電話訪問系統 (CATI)，成功訪問了 1,011 名 18 歲或以上的澳門居民。受訪者以 1 至 200 分評分，小於 100 表示“信心不足”、大於 100 表示“有信心”。指數問卷調查評分標準根據被訪者對各問卷問題的評價而定。



『澳門消費者信心指數 2015 年第 2 季』新聞發佈會現場

2015 年第 2 季澳門消費者信心總指數為 85.94。從相對標準來看，本季總指數與上季(85.41)比較，上升 0.62%。



項目	現況指數	預期指數	分指數	升跌百分比 (與上季比較)
本地經濟	99.8	93.8	96.2	↓ 3.2%*
就業狀況	118.2	104.8	110.1	↓ 5.8%**
物價水平	56.1	75.2	67.6	↑ 1.6%
生活水準	99.5	95.2	96.9	↑ 0.7%
購買住宅	51.2	55.3	53.7	↑ 16.8%#
投資股票	89.0	92.6	91.2	↑ 4.2%
總指數	85.6	86.1	85.9	↑ 0.6%

『澳門消費者信心指數 2015 年第 2 季』調查結果

本季調查結果需要特別關注的主要有五點：

一是“本地經濟”分指數繼續下滑。今年第 1 季澳門經濟持續下行，本地生產總值按年實質跌幅擴大至 24.5%，新近公佈的 6 月份澳門博彩收入同比下降 36.2%，至 173.55 億澳門元，為連續第 13 個月大幅下降。今年上季(第 1 季)“本地經濟”指數自金融海嘯之後首次跌破 100 點的信心關口，終結了連續 22 個季度“有信心”的走勢，本季(第 2 季)“本地經濟”指數再次跌破 100 點，延續了跌勢。

二是“就業狀況”分指數高位下落。今年 3 月至 5 月的失業率為 1.8%，較之先前的 1.7% 有所上升。消費者在對“本地經濟”信心下降的同時，對就業狀況的信心亦延續了上季的跌勢。

三是“物價水準”分指數維繫升勢。這反映在經濟下滑的同時，通縮風險或將悄然逼近。

四是“購買住宅”分指數大幅上升。近期購買住宅的量價齊跌，消費者購買住宅的信心指數較上季大幅上升，較去年同季更是顯著上升。

五是就受訪者的背景，無論是教育程度，個人收入或年齡，最高信心的分指數都為“就業狀況”；最低分指數都為“購買住宅”。與近年來的調查基本一致。這點是社會各界人士都要繼續留意的地方。

本季澳門消費者總體信心上升，但消費者對澳門的整體經濟信心及就業狀況信心顯著下落，物價水準信心拉升，生活水準信心穩定，購買住宅信心大幅上升，投資股票信心上升。故促進經濟適度多元化、深化區域合作、減



低外來經濟不確定因素的影響、鞏固通脹治理成效、預防通縮風險，引導住宅市場供求均衡、及鼓勵青年創業，是提高澳門消費者信心的必由之路。

澳門科技大學
可持續發展研究所
2015 年 7 月 8 日